

Floorfixx Balance 020 ist eine trockene Nivellierschüttung (gemäß DIN 18560-2) aus mineralisch ummantelten Holzspänen. Dieses patentierte Verfahren garantiert die Langlebigkeit des Produktes. Die Körner bleiben dauerhaft stabil, zerreiben nicht und sind resistent gegen Schimmel. Der herausragende Vorteil ist die Verarbeitung ohne Wasser oder Bindemittel. Die Schüttung ist lagestabil und nach dem Abziehen sofort begehbar. Um einen flachen Unterboden zu schaffen, können Sie z.B. Floorfixx Regular oder Floorfixx Comfort über das Granulat verlegen.

Durch die besondere Kornverteilung eignet sich Floorfixx Balance 200 besonders zum Ausgleichen von Hohlräumen oder Höhenunterschieden, die erfasst werden müssen. Floorfixx Balance 200 wird ohne Wasser oder Bindemittel eingebracht und ist eine schnelle und günstige Alternativlösung zu nassen Nivelliermassen auf Beton- Holz-Fußböden.

Mit der großen Körner - Floorfixx Balance 200 - können große Unebenheiten aufgenommen werden. Schließen Sie die oberste Schicht mit der kleinen Körner - Floorfixx Balance 020 - für ein schönes, gleichmäßiges Endergebnis ab.

- bauphysikalisch hochwertig;
- unempfindlich gegen Feuchtigkeit;
- schimmelresistent und langlebig;
- VOC frei;
- ökologisch recyclebar;
- wiederverwertbar.

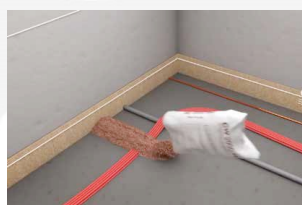
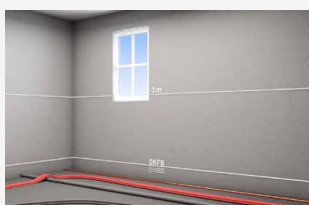
---

<b>Abmessung:</b>	50 Ltr. / Sack
<b>Spangröße:</b>	2,0 - 4,0 mm
<b>Schütthöhe:</b>	0 - 20 mm
<b>Gewicht:</b>	370 gram/m <sup>2</sup> /mm / Maximale Toleranz ± 10%
<b>Schüttdichte:</b>	370 KG/m <sup>3</sup>
<b>Materialbedarf:</b>	10 Ltr./M2/cm H.
<b>Einbauhöhe:</b>	0-20 mm
<b>Material:</b>	Mineralisch um-mantelte Holzspäne
<b>Verpackung:</b>	Umhüllung: 36 Sack
	Inhalt: 50 Ltr./Sack
	Gewicht: 18.5 KG/Sack

## Technische daten:

<b>Korndruckfestigkeit:</b>	: 8,2 N/mm <sup>2</sup>
<b>Stuhlrollen Belastung:</b> (Test methode: EN 985)	: NA
<b>Trittschalldämmung:</b> (Test methode: NA)	: NA
<b>Wärmeleitfähigk.:</b> (Test method: NA)	: 0,075 W/mK
<b>Fußbodenheizung:</b>	: geeignet
<b>Brennverhalten</b> (Test methode: EN ISO 9239-1)	: B1 / Bfl-S1
<b>Formaldehyde</b> (Test methode: EN 120)	: NA

## Verlege Anleitung:



## Wichtig:

Wenn die Verlege anleitung und andere anweisungen nicht beachtet werden, kann Estillon nicht haftbar gemacht werden für schäden oder ansprüche die entstehen durch verkehrte verlegung. Bei zweifel bitte kontakt aufnehmen mit dem Lieferant.

